



# スマート クロック SMART CLOCK



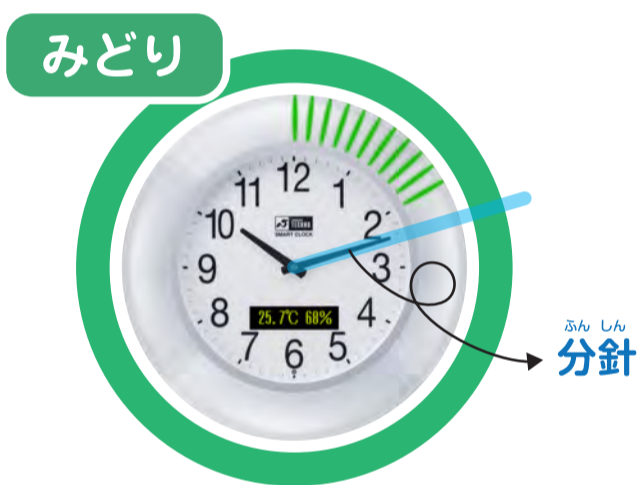
でん き つか 電気はどれくらい使われているの？

## スマート クロック み ひと め わ SMART CLOCK を見れば一目で分かる！

スマートクロックは、電気が今どれくらい使われているのかを光と音でお知らせする時計です。

電気をたくさん使うと、LEDの色が信号機のように変わるので、一目で省エネ行動のタイミングが分かります。

使っていない教室、トイレ、廊下など、消せる電気をみんなで探しましょう。



その調子だよ

LEDの本数が分針を追い超さないように注意しましょう。



気をつけて！

LEDの本数が分針と同じ位置になると、色が黄色に変わります。ムダな電気を探して消しましょう。



使いすぎだよ！

LEDの本数が分針を追い超すと、電気の使いすぎです。LEDが赤くならないように、省エネのルールを決めておきましょう。



### 「お家」と「お仕事場」で異なる電気料金

わたしたちが家庭で使用する電気は、契約電力以上の量を使うと、安全のためにブレーカーが落ちて、電気が遮断される仕組みになっています。一方で、工場や店舗などによく電気を使う場所では、使用する電力を30分ごとに計測。ブレーカーが落ちることのないよう月間の最大値に合わせて契約電力が変動します。つまり、短時間にまとまった量を使うと、年間の契約電力も高くなり電気料金が大きく影響してくるのです。一人ひとりが時間帯や作業内容などに合わせた上手な電気の使い方を意識することが、省エネへとつながります。



電気のことなら

日本テクノ株式会社

カスタマーサービスセンター

☎ 0120-107-428 受付 9:00～17:00 (土・日・祝日を除く)

<http://www.n-techno.co.jp> 日本テクノ | Q