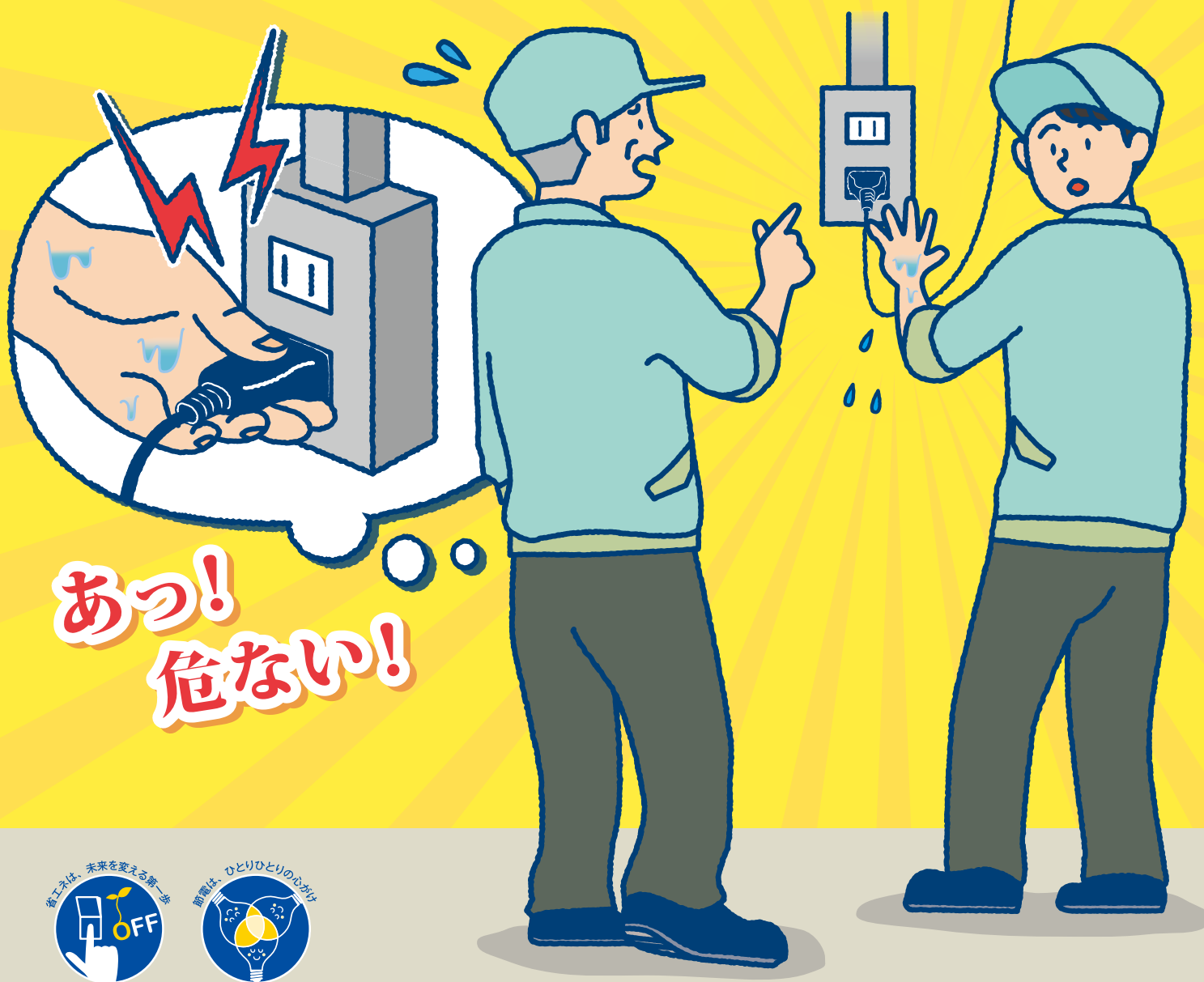


# 電気使用安全月間

## ゼロ災は 互いに声かけ心かけ



- ❑ プラグを抜く際は、コード部分を持って引っ張らずに、プラグを持つようにしましょう。    ❑ プラグは、コンセントと緩みがないか点検しましょう。
- ❑ コンセントやコードには使用できる電流量に制限があります。使用できる電流量を確認して使用しましょう。